



# DÖKÜMHANE KATALOG

*FOUNDRY CATALOG*



## İÇİNDEKİLER CONTENT

<i>hakkımızda</i>	<b>about us</b>	<b>03</b>
<i>hammadeler</i>	<b>raw materials</b>	<b>05</b>
<i>modelhane</i>	<b>pattern shop</b>	<b>07</b>
<i>maçahane</i>	<b>core making shop</b>	<b>09</b>
<i>kumlama</i>	<b>sand preparation</b>	<b>11</b>
<i>kalıplama</i>	<b>molding</b>	<b>13</b>
<i>ergitme</i>	<b>melting</b>	<b>15</b>
<i>döküm</i>	<b>casting</b>	<b>17</b>
<i>temizleme</i>	<b>product preparation</b>	<b>19</b>
<i>proses kontrol</i>	<b>process control</b>	<b>20</b>
<i>spektral analiz</i>	<b>spectral analysis</b>	<b>21</b>
<i>mikroyapı tayini</i>	<b>microstructure analysis</b>	<b>22</b>
<i>çekme testi</i>	<b>tensile test</b>	<b>23</b>
<i>sertlik testi</i>	<b>hardness test</b>	<b>24</b>
<i>kalite sertifikaları</i>	<b>quality certification</b>	<b>25</b>
<i>ürünlerimiz</i>	<b>products</b>	<b>27</b>

### HAKKIMIZDA

*Aksöz Makina iç bünyesinde, pik ve sfero üretimi yapan metalurji bölümü, müşterilerine kaliteli, yenilikçi ve teknolojik olarak ürünler sunabilmek için 2019 yılında üretime başlamıştır*

*Yıllık 3000 ton kapasiteye sahip olan dökümhanemizde ürettiğimiz ürünlerin müşterilerimizin istekleri doğrultusunda kalite kontrolü yapıp, her ürünün aynı kalitede üretilmesini hedeflemiş bir firmayız.*

### ABOUT US

A foundry, which produces gray and ductile iron incorporate with Aksöz Makina, started production in 2019 in order to offer high quality, innovative and technological products to its customers.

We are a company that aims to produce the same quality of products by making quality control in line with the demands of our customers in our foundry, which has an annual capacity of 3000 tons.



## HAM MADDELER

*Dökümhanemizde pik ve sfero demir dökümü yapılmakta olup, ham maddelerimiz parça alım talimatlarına uygun olarak temin edilmektedir.*



## RAW MATERIALS

Cast iron and ductile iron casting are made in our foundry, and our raw materials are supplied in accordance with the part purchase instructions.



## MODELHANE

*Dökülecek malzemenin katılaşma prensiplerine göre çekme ve işleme payları düşünülerek alüminyum, ahşap ve areldit mazlemeleri ile modeller yapılır.*

*Modellerimiz bakım ve onarımı yapılarak geniş model yelpazesine sahip modelhanede tekrar kullanılabilir üzere depolanır.*

## PATTERN SHOP

According to the solidification principles of the material to be poured, models are made with aluminum, wood and areldite materials, considering the shrinkage and processing parts.

Our models are maintained and repaired and stored for reuse in the model shop with a wide range of models.



## MAÇAHANE

*Maçahanemide soğuk kutu maça ve CO2 sistemleriyle maça üretimi yapılmaktadır.*

## CORE MAKING SHOP

At Aksöz Makina Foundry, core is produced by coldbox and CO2 systems.



## KUM HAZIRLAMA

*500 kg kapasiteli tam otomatik mikser ile kum, kalıp için işlenir hale getirilir.*



## SAND PREPARETION

With the fully automatic mixer which has 500 kg capacity, the sand is processed for the mold.



## KALIPLAMA

*Yarı otomatik 2 takım kalıplama makinası ile üretim gerçekleştirilmektedir.*

## MOLDING

Production is carried out with 2 sets of semi-automatic molding machines.



## ERGİTME

*Ergitme 1 tonluk indüksiyon ocağı ile yapılmaktadır. prosese bağlı kalınarak parça bazında izlenebilirlik mevcuttur.*

*Dijital ortamda döküm öncesi eriyik optimizasyon kontrolü yapılmaktadır.*

## MELTING

Melting is done with a 1 ton induction furnace. Traceability is available on the basis of parts depending on the process.

Melt optimization control is performed before casting in a digital environment.





## DÖKÜM

*Pik ve sfero döküm talepleri doğrultusunda ürün için ocak şarjı yapılır. İstenilen analiz ve sıcaklık değerlerine ulaşıncaya döküm yapılır.*

*7 adet döküm hattı bulunan dökümhanemiz günlük 6 ton döküm yapabilme kapasitesine sahiptir.*

## CASTING

In line with the demands of cast iron and nodular iron, the furnace is charged for the product. The casting is made when the desired analysis and temperature values are reached.

Our foundry, which has a daily 7 casting lines, has a daily casting capacity of 6 tons.



## TEMİZLEME

*Kalıba dökülen metal katılaştıktan sonra titreşimli sarsaktan geçirilerek, kumdan ayrılır. Kumdan ayrılan parçalar öncelikle 2 adet otomasyon kumlama sistemi ile temizlenir. Döküm parça üzerindeki yolluk ve besleyici kesilip, taşlama ve çapak alma uygulanarak istenen parça elde edilir.*

## PRODUCT PREPARATION

After the metal poured into the mold is solidified, it is passed through the vibrating shaker and separated from the sand. The parts separated from the sand are first cleaned with 2 automation sandblasting system. The desired part is obtained by cutting the runner and feeder on the casting and applying grinding and deburring.



## PROSES KONTROL

*Kalite kontrol laboratuvarımızda bulunan cihazlarda kimyasal analizi, sertlik testi, çekme testi işlemleri yapılmaktadır. Bu işlemler müşterinin istekleri doğrultusunda döküm esnasında alınan numunelere uygulanır. Bu işlemlere ek olarak metal, Quik Cup analizine tabi tutularak soğutma eğrisi bulunur.*

## PROCESS CONTROL

Chemical analysis, microstructure analysis, hardness test, tensile test processes are performed in the quality control laboratory. These processes are applied to the samples which is taken during casting, in line with the customer's requests. In addition to these processes, the metal is subjected to Quik Cup analysis and cooling curve is obtained.

## SPEKTRAL ANALİZ

*Analiz programı ASTM, ISO, DIN ve BS gibi malzeme standartlarına uygun elementlerin aralık tespitini ve bu elementlerin konsantrasyon aralıklarını belirler.*

## SPECTRAL ANALYSIS

The analysis program determines the range of elements in accordance with material standards such as ASTM, ISO, DIN and BS, and the concentration ranges of these elements.

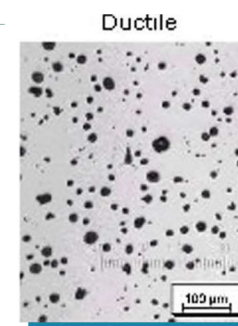


# MİKROYAPI TAYİNİ

Numunenin içerisinde bulunan tanelerin boyutlarına göre mukavemet ve ana yapı oluşumu hakkında bilgi alınır.

## MICROSTRUCTURE ANALYSIS

Information about the strength and main structure formation is obtained according to the size of the grains in the sample.

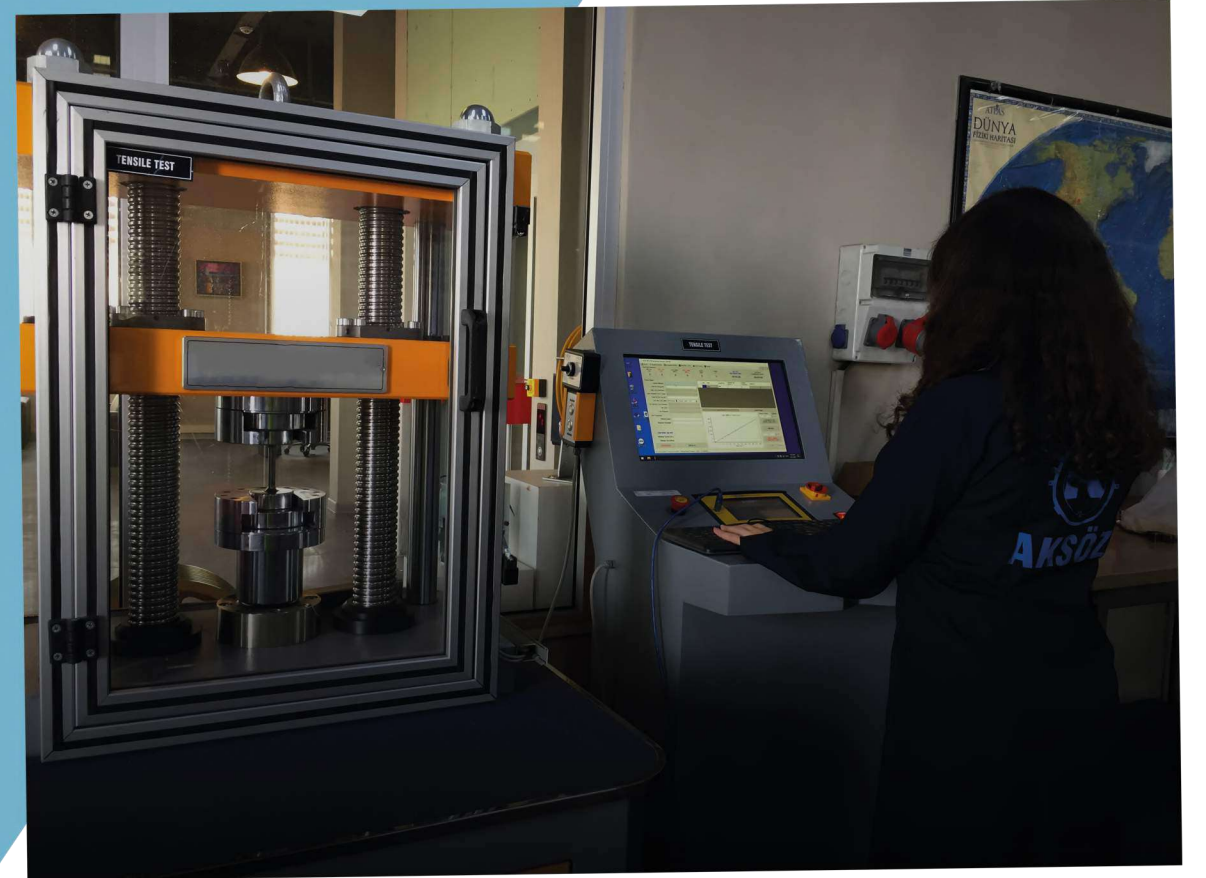


# ÇEKME TESTİ

60 ton(600kN) kapasiteye sahip çekme cihazı sonuçları güvenilir bir şekilde müşteriye ulaştırmak adına sonuçlar müşteriye mail yoluyla anında ve otomatik olarak paylaşılır.

## TENSILE TEST

With the tensile test which has 60 ton capacity, we could send the results automatically to the customer's email as soon as the test is done

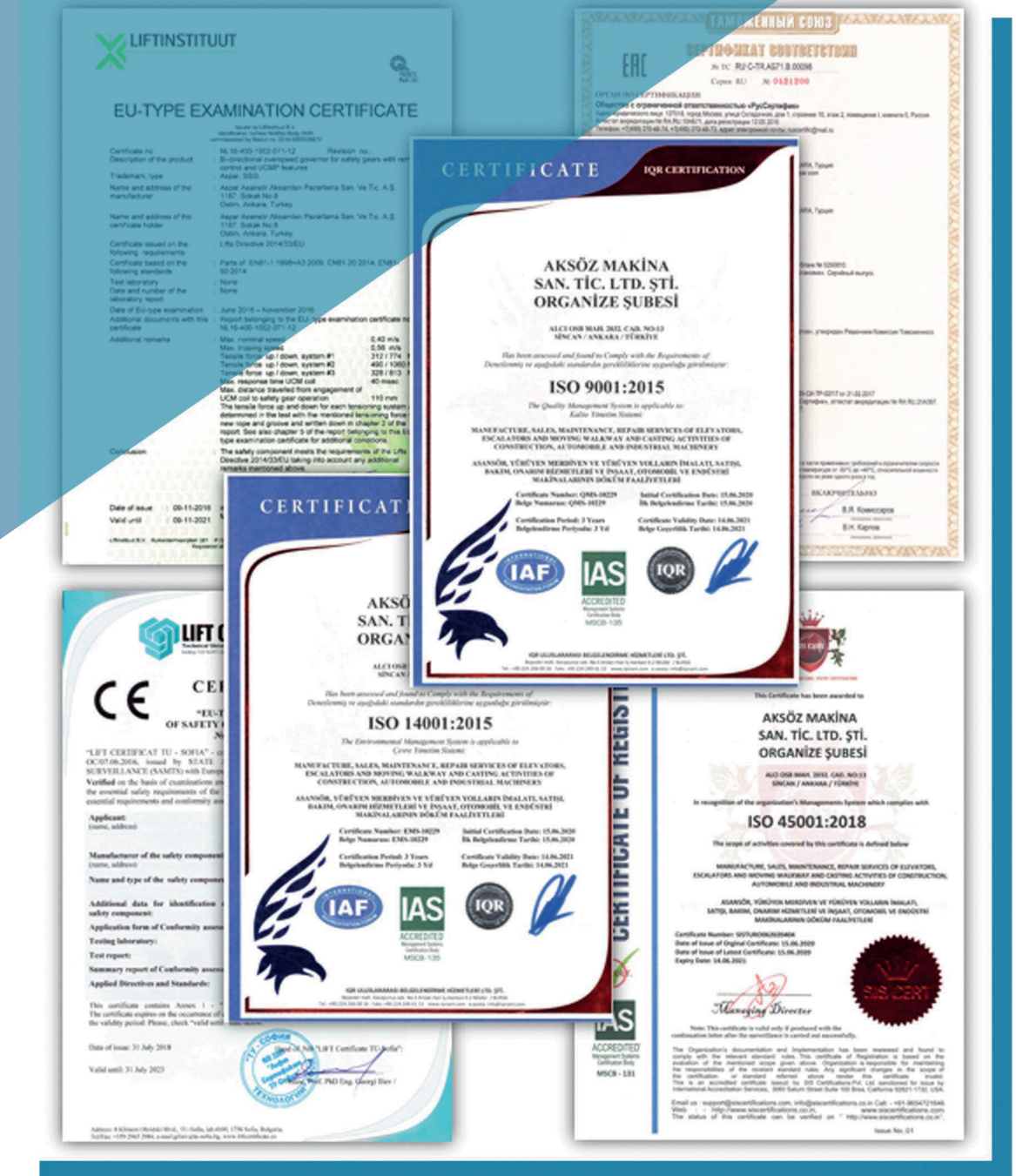


# SERTLIK TESTİ

ASTM E10 olarak bilinen standarda uygun olarak numuneye uygulanan 3 ton(30kN)'luk yük kuvveti ile Brinell Sertlik Değeri tespit

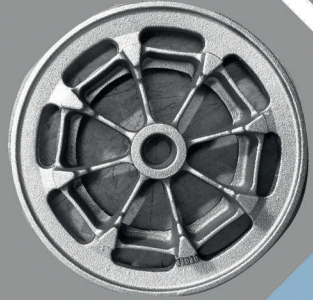
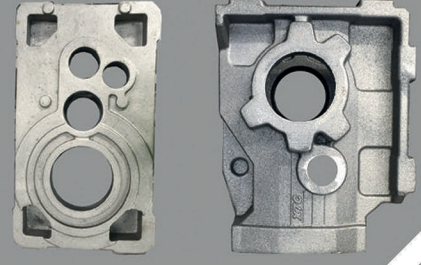
# HARDNESS TEST

The Brinell hardness Value is determined with the load force of 3 tons (30kN) applied to the sample in accordance with with the standard known as ASTM E10.



# KALİTE BELGELERİMİZ QUALITY CERTIFICATION

- In our foundry;
- ISO 9001
- ISO 14001 standards are applied



# ÜRÜNLERİMİZ PRODUCTS

[www.aksozfoundry.com](http://www.aksozfoundry.com)



AKSÖZ MAKİNA  
ALY DIŐ TİCARET  
AKSÖZ METALURJİ

ASPAR ASANSÖR A.Ő. GRUP FİRMALARIDIR.

AKSÖZ MAKİNA San. Tic. Ltd. Őti.  
M: +90 530 386 70 62  
e - mail: [export@aksozlift.com](mailto:export@aksozlift.com)  
[www.aksozfoundry.com](http://www.aksozfoundry.com)